

## 2025 年 11 月土曜閉所強調月間

### アンケート結果速報



道建労協加盟単組組合員の皆様には、いつも弊協議会の活動にご理解とご協力をいただきまして、誠にありがとうございます。心より感謝申し上げます。

さて、恒例となっております6月と11月の土曜閉所推進運動、**2024年度**より、道建協と歩調を合わせ、**4週8休（原則、第1・第2・第3・第4土曜日閉所）**を目指して活動しております。

今回は2025年11月実施時のアンケートがまとまりましたので公開させていただきます。

引き続き道建労協は、労使一体の取り組みとして更に連携を深め、運動の活性化を推進し、合わせて土曜閉所運動に対する社会一般の理解醸成にも繋がるよう活動してまいります。

業界全体の魅力向上に向け、改めて皆様のご理解とご協力をお願いいたします。

今回の土曜閉所運動における建設産労懇共通のスローガンは、

**『週休2日はあたりまえ！休んでこそモチベーション！』**

でした。この運動を進めるには、一人ひとりが当事者として働き方を変える意識と休む意識を持って行動していかなくは意味を成さず、立ち行かなくなります。ワーク・ライフ・バランスの実現に向け、今までの仕事観や価値観を転換し、休むことの大切さを実感できるよう取り組んでまいりましょう。

労使一体となって好循環のスパイラルを発生させることで、今後の人材確保、入職者の増加、女性技術者が活躍できる環境を生み出し、産業の魅力化に繋がるのです。

今回の事業所回収率は100.0%、組合員回収率は100.0%となりました。皆様のご協力に感謝いたします。

単組別回答	アンケート回収 事業所数	アンケート回収 組合員数	総事業所数	総組合員数	回収率 (事業所)	回収率 (組合員)	地域別回答事業所数		
大林道路	83	872	83	872	100.0%	100.0%	地域	事業所数	組合員数
全大有	46	282	46	282	100.0%	100.0%	北海道	79	333
大成ロテック	161	734	161	734	100.0%	100.0%	東北	137	604
東亜道路	100	794	100	794	100.0%	100.0%	関東	319	2,492
東京舗装	24	80	24	80	100.0%	100.0%	中部	141	851
NIPPO	349	1,261	349	1,261	100.0%	100.0%	関西	93	574
フジタ道路	52	143	52	143	100.0%	100.0%	中国	101	415
前田道路	238	1,857	238	1,857	100.0%	100.0%	九州	123	578
三井住建道路	40	256	40	256	100.0%	100.0%	北陸	45	232
合計	1,093	6,279	1,093	6,279	100.0%	100.0%	四国	55	200
							全国	1,093	6,279

※集計対象に、関連会社等への出向先の事業所、出向している組合員は、含まれておりません。（NIPPO除く）

●アンケート回収率と事業所数

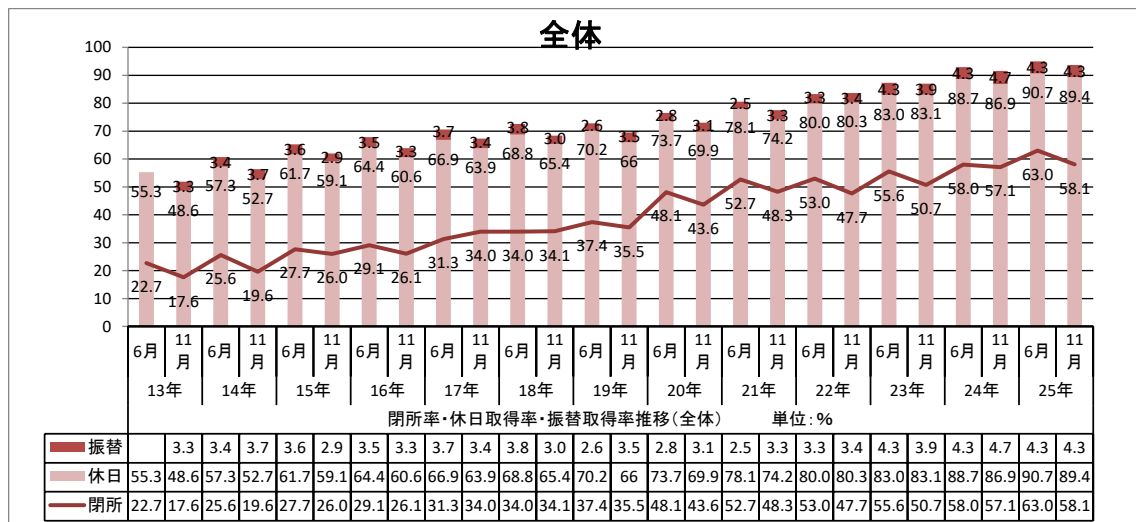
回収率

回収率	大 林	全 大 有	大 成	東 亜	東 鋪	NIPPO	フ ジ タ	前 田	三 井	全 社
2017年	96.6		92.0		96.6	90.3	99.4	98.2	95.3	95.0
2018年	97.3		94.3		97.7	87.2	100.0	98.7	100.0	95.2
2019年	91.5		91.4		97.9	100.0	100.0	100.0	100.0	97.2
2020年	97.8		96.5		100.0	100.0	100.0	100.0	100.0	99.1
2021年	100.0		100.0		100.0	100.0	100.0	100.0	100.0	100.0
2022年	100.0		100.0		100.0	100.0	100.0	100.0	100.0	100.0
2023年	100.0		100.0	100.0	100.0	100.0	100.0	100.0	100.0	100.0
2024年	100.0	100.0	100.0	100.0	100.0	100.0	100.0	100.0	100.0	100.0
2025年	100.0	100.0	100.0	100.0	100.0	100.0	100.0	100.0	100.0	100.0

事業所数

事業所形態		構成比	大 林	全大有	大 成	東 亜	東 鋪	NIPPO	フジタ	前 田	三 井
営業所・出張所 (営業機能あり)	290	26.5%	31	17	31	38	12	45	0	96	20
出張所・作業所 (営業機能なし)	117	10.7%	6	0	28	4	0	67	0	12	0
作業所 (単独工事)	137	12.5%	4	3	25	2	0	34	45	24	0
合材工場 乳剤工場	369	33.8%	30	8	64	39	8	117	0	92	11
本・支店等内勤	154	14.1%	9	17	13	13	4	72	7	12	7
その他	26	2.4%	3	1	0	4	0	14	0	2	2
合 計	1,093	100.0%	83	46	161	100	24	349	52	238	40

●閉所率と休日取得率（全体）



単組別事業所閉所率（全体）

	11月1日	11月8日	11月15日	11月22日	11月29日	事業所数	平均
大 林	54.2%	66.3%	51.8%	57.8%	45.8%	83	55.2%
全大有	50.0%	50.0%	50.0%	50.0%	50.0%	46	50.0%
大 成	61.5%	59.0%	57.8%	59.0%	60.9%	161	59.6%
東 亜	71.0%	69.0%	54.0%	69.0%	51.0%	100	62.8%
東 鋪	37.5%	50.0%	45.8%	45.8%	33.3%	24	42.5%
NIPPO	55.9%	65.6%	56.2%	67.9%	58.7%	349	60.9%
フジタ	94.2%	92.3%	80.8%	96.2%	92.3%	52	91.2%
前 田	42.9%	61.8%	35.3%	52.9%	37.0%	238	46.0%
三 井	62.5%	75.0%	60.0%	75.0%	75.0%	40	69.5%
全 社	56.5%	64.8%	52.2%	63.0%	53.9%	1,093	58.1%

地域別事業所閉所率（全体）

	11月1日	11月8日	11月15日	11月22日	11月29日	事業所数	平均
北海道	69.6%	70.9%	48.1%	67.1%	55.7%	79	62.3%
東 北	61.3%	59.9%	54.0%	65.0%	54.0%	137	58.8%
関 東	57.4%	65.2%	51.7%	63.6%	53.3%	319	58.2%
中 部	46.8%	60.3%	47.5%	52.5%	48.9%	141	51.2%
関 西	41.9%	53.8%	43.0%	49.5%	38.7%	93	45.4%
中 国	69.3%	81.2%	57.4%	83.2%	64.4%	101	71.1%
九 州	43.1%	61.8%	48.8%	56.9%	48.0%	123	51.7%
北 陸	62.2%	60.0%	57.8%	60.0%	64.4%	45	60.9%
四 国	72.7%	76.4%	76.4%	78.2%	78.2%	55	76.4%
全 国	56.5%	64.8%	52.2%	63.0%	53.9%	1,093	58.1%

単組別休日取得率（全体）

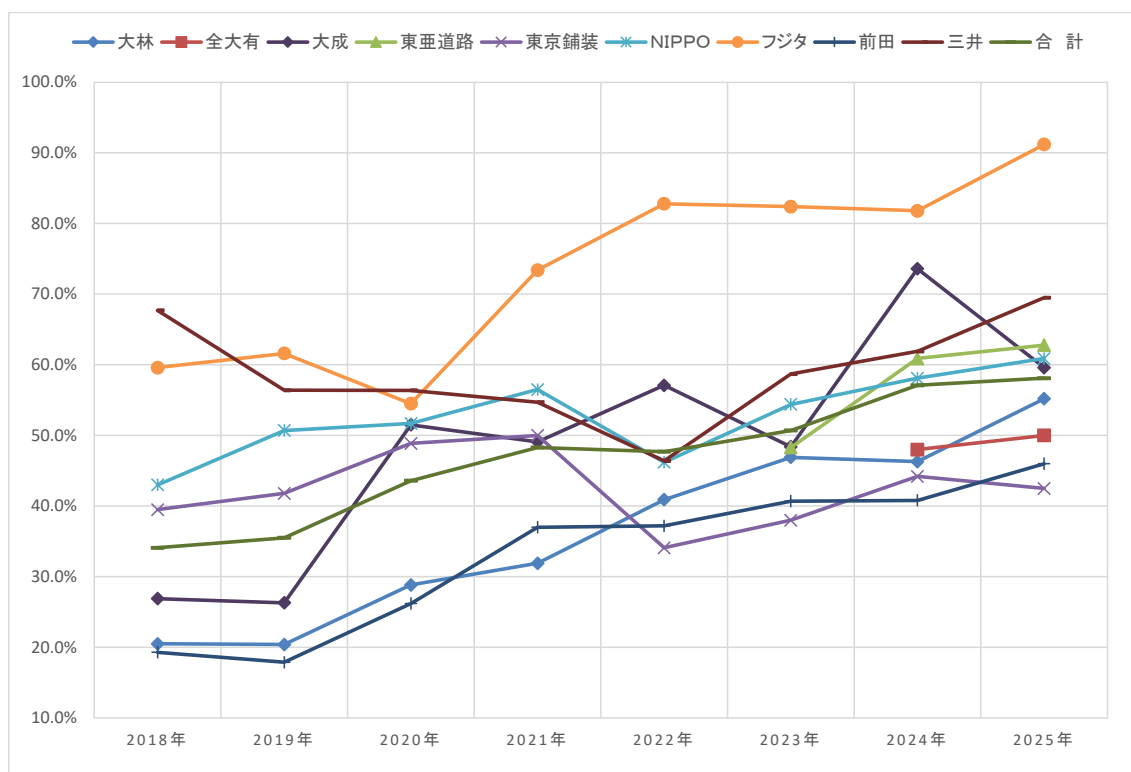
	11月1日	11月8日	11月15日	11月22日	11月29日	組合員数	平均	振替加算	振替率
大 林	91.9%	93.1%	93.0%	92.4%	90.7%	872	92.2%	97.7%	70.9%
全大有	82.6%	81.9%	82.3%	80.9%	82.6%	282	82.1%	92.5%	57.8%
大 成	88.3%	85.3%	87.2%	87.9%	86.1%	734	87.0%	90.8%	29.4%
東 亜	93.5%	94.2%	90.7%	92.8%	88.4%	794	91.9%	93.3%	16.6%
東 鋪	83.8%	96.3%	83.8%	85.0%	71.3%	80	84.0%	85.8%	9.4%
NIPPO	78.8%	83.0%	80.9%	83.3%	83.3%	1,261	81.9%	84.0%	11.8%
フジタ	97.2%	95.8%	88.1%	98.6%	95.8%	143	95.1%	97.2%	34.6%
前 田	93.6%	96.0%	92.4%	95.0%	91.4%	1,857	93.7%	99.5%	90.4%
三 井	89.8%	94.1%	91.0%	93.0%	94.5%	256	92.5%	97.8%	71.4%
全 社	89.1%	90.8%	88.6%	90.4%	88.3%	6,279	89.4%	93.7%	40.2%

振替率は休めなかった人が振替・代休を取得した割合

地域別組合員休日取得率（全体）

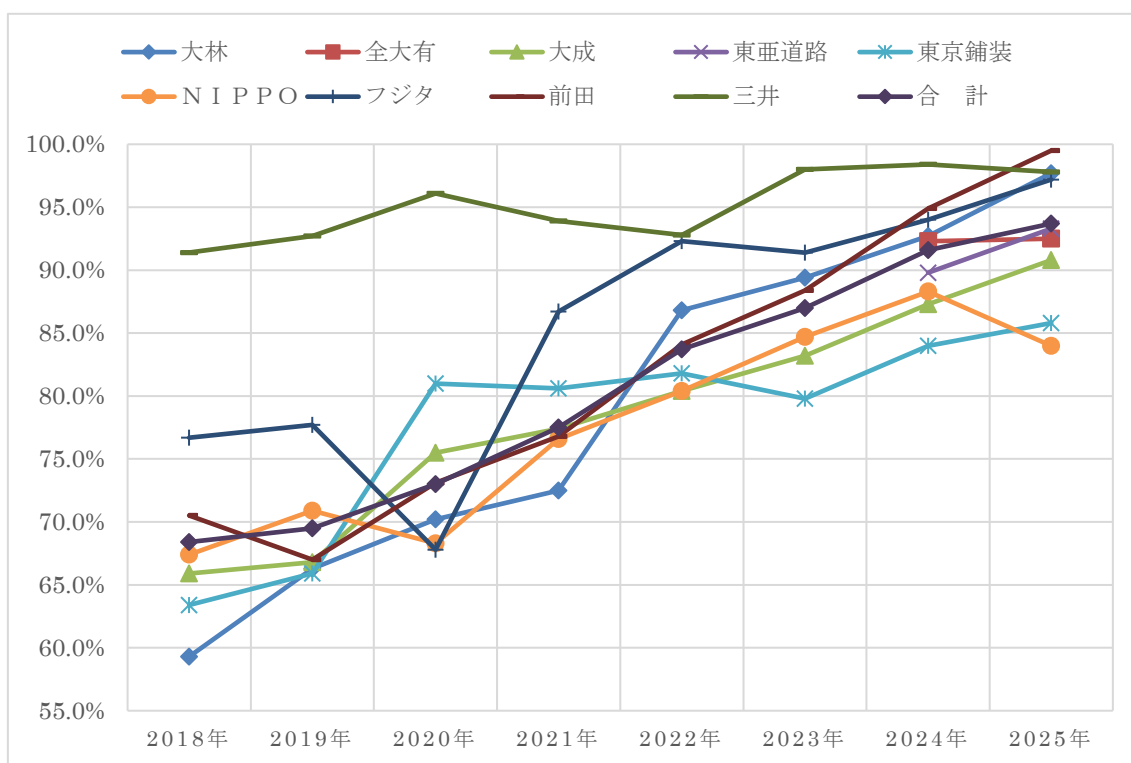
	11月1日	11月8日	11月15日	11月22日	11月29日	組合員数	平均	振替加算	振替取得
北海道	91.3%	88.6%	87.4%	88.6%	85.0%	333	88.2%	92.7%	4.5%
東 北	89.4%	87.7%	86.6%	88.7%	86.3%	604	87.7%	91.2%	3.5%
関 東	91.6%	94.1%	91.5%	93.9%	91.1%	2,492	92.4%	95.0%	2.6%
中 部	84.7%	86.5%	84.6%	85.1%	85.0%	851	85.2%	93.6%	8.4%
関 西	83.8%	87.5%	83.8%	86.2%	82.9%	574	84.8%	91.6%	6.8%
中 国	91.6%	93.3%	86.3%	94.0%	92.0%	415	91.4%	94.1%	2.7%
九 州	81.5%	87.7%	88.2%	85.1%	83.7%	578	85.2%	90.9%	5.7%
北 陸	96.1%	90.5%	92.2%	93.1%	91.8%	232	92.7%	95.3%	2.6%
四 国	94.5%	94.0%	93.5%	95.5%	94.5%	200	94.4%	97.0%	2.6%
全 国	89.1%	90.8%	88.6%	90.4%	88.3%	6,279	89.4%	93.7%	4.3%

<単組別 閉所率 推移>



	2018年	2019年	2020年	2021年	2022年	2023年	2024年	2025年
大 林	20.5%	20.4%	28.8%	31.9%	40.9%	46.9%	46.3%	55.2%
全 大 有							48.0%	50.0%
大 成	26.9%	26.3%	51.5%	49.1%	57.1%	48.4%	73.6%	59.6%
東亜道路						48.3%	60.9%	62.8%
東京舗装	39.5%	41.8%	48.9%	50.0%	34.1%	38.0%	44.2%	42.5%
N I P P O	43.0%	50.7%	51.7%	56.5%	46.2%	54.4%	58.1%	60.9%
フ ジ タ	59.6%	61.6%	54.5%	73.4%	82.8%	82.4%	81.8%	91.2%
前 田	19.3%	17.9%	26.2%	37.0%	37.2%	40.7%	40.8%	46.0%
三 井	67.7%	56.4%	56.4%	54.7%	46.4%	58.7%	61.9%	69.5%
合 計	34.1%	35.5%	43.6%	48.3%	47.7%	50.7%	57.1%	58.1%

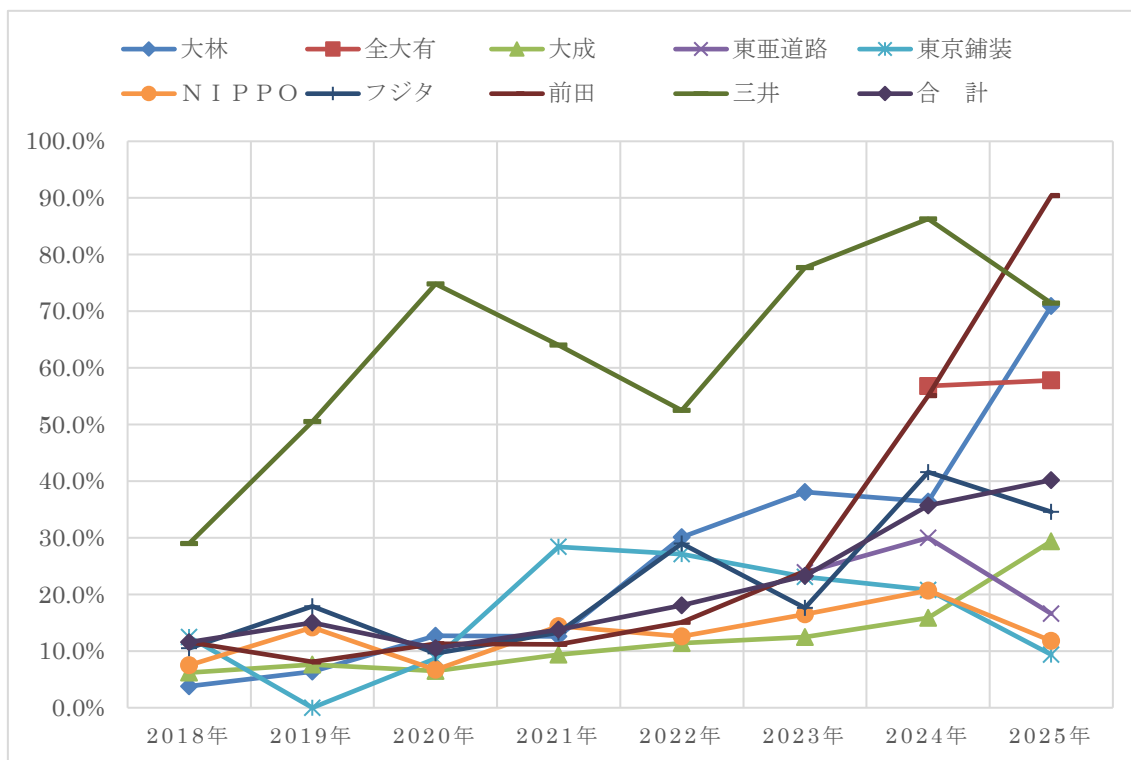
<単組別 休日取得率 推移（振休・代休含む）>



	2018年	2019年	2020年	2021年	2022年	2023年	2024年	2025年
大 林	59.3%	66.3%	70.2%	72.5%	86.8%	89.4%	92.7%	97.7%
全 大 有							92.3%	92.5%
大 成	65.9%	66.8%	75.5%	77.4%	80.4%	83.2%	87.3%	90.8%
東亜道路							89.8%	93.3%
東京舗装	63.4%	65.9%	81.0%	80.6%	81.8%	79.8%	84.0%	85.8%
N I P P O	67.4%	70.9%	68.3%	76.6%	80.4%	84.7%	88.3%	84.0%
フ ジ タ	76.7%	77.7%	67.8%	86.7%	92.3%	91.4%	94.0%	97.2%
前 田	70.5%	67.0%	73.1%	76.8%	84.1%	88.4%	94.9%	99.5%
三 井	91.4%	92.7%	96.1%	93.9%	92.8%	98.0%	98.4%	97.8%
合 計	68.4%	69.5%	73.0%	77.5%	83.7%	87.0%	91.6%	93.7%

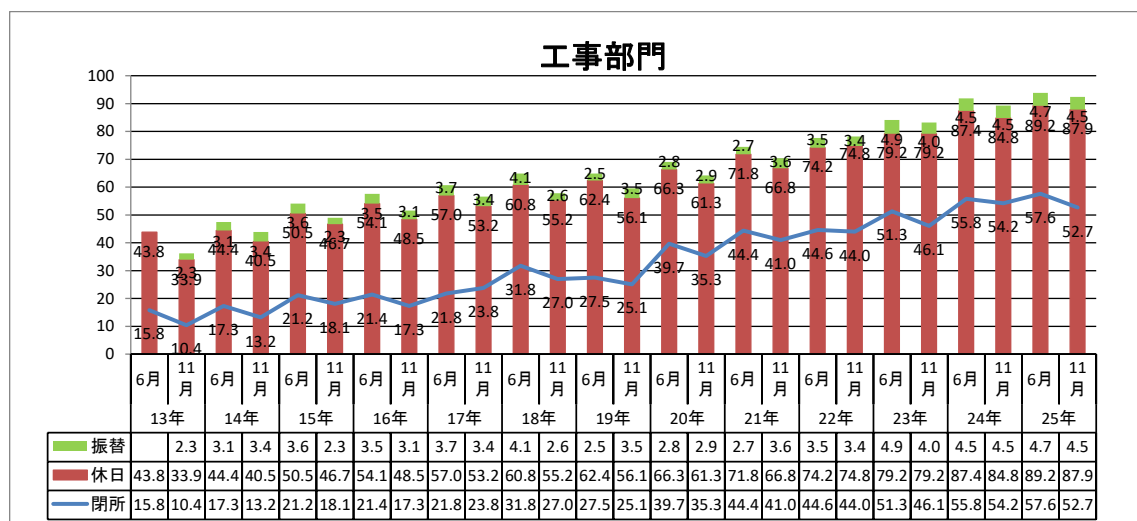
<単組別 振替率>

※休日出勤した人がその後、振休・代休を取得できた率



	2018年	2019年	2020年	2021年	2022年	2023年	2024年	2025年
大林	3.8%	6.4%	12.7%	12.6%	30.1%	38.1%	36.4%	70.9%
全大有							56.8%	57.8%
大成	6.2%	7.6%	6.5%	9.4%	11.4%	12.5%	15.9%	29.4%
東亜道路						23.9%	30.0%	16.6%
東京舗装	12.5%	0.0%	8.7%	28.4%	27.1%	23.1%	20.8%	9.4%
NIPPON	7.5%	14.2%	6.7%	14.4%	12.6%	16.5%	20.7%	11.8%
フジタ	10.5%	17.9%	9.6%	13.3%	29.0%	17.6%	41.6%	34.6%
前田	11.6%	8.1%	11.3%	11.2%	15.1%	24.1%	55.1%	90.4%
三井	29.0%	50.5%	74.8%	64.0%	52.5%	77.7%	86.3%	71.4%
合計	11.6%	15.0%	10.5%	13.8%	18.1%	23.3%	35.7%	40.2%

●閉所率と休日取得率（工事部門）



単組別事業所閉所率（工事）

	11月1日	11月8日	11月15日	11月22日	11月29日	事業所数	平均
大 林	56.1%	51.2%	46.3%	48.8%	41.5%	41	48.8%
全大有	15.0%	15.0%	15.0%	15.0%	15.0%	20	15.0%
大 成	56.0%	48.8%	48.8%	52.4%	58.3%	84	52.9%
東 亜	70.5%	63.6%	52.3%	61.4%	50.0%	44	59.6%
東 鋪	25.0%	33.3%	41.7%	33.3%	25.0%	12	31.7%
NIPPO	50.0%	52.1%	54.1%	54.8%	52.1%	146	52.6%
フジタ	93.3%	91.1%	80.0%	95.6%	91.1%	45	90.2%
前 田	47.0%	57.6%	37.1%	47.0%	38.6%	132	45.5%
三 井	55.0%	65.0%	50.0%	65.0%	75.0%	20	61.0%
全 社	54.2%	55.7%	48.7%	54.4%	50.7%	544	52.7%

地域別事業所閉所率（工事）

	11月1日	11月8日	11月15日	11月22日	11月29日	事業所数	平均
北海道	60.0%	57.5%	40.0%	57.5%	47.5%	40	52.5%
東 北	61.5%	49.2%	55.4%	52.3%	52.3%	65	54.1%
関 東	52.4%	54.3%	45.7%	56.1%	47.0%	164	51.1%
中 部	38.2%	48.5%	38.2%	38.2%	41.2%	68	40.9%
関 西	43.8%	47.9%	41.7%	43.8%	35.4%	48	42.5%
中 国	77.6%	77.6%	61.2%	81.6%	71.4%	49	73.9%
九 州	43.6%	56.4%	52.7%	45.5%	50.9%	55	49.8%
北 陸	58.3%	50.0%	45.8%	41.7%	62.5%	24	51.7%
四 国	71.0%	71.0%	71.0%	80.6%	74.2%	31	73.6%
全 国	54.2%	55.7%	48.7%	54.4%	50.7%	544	52.7%



単組別休日取得率（工事）

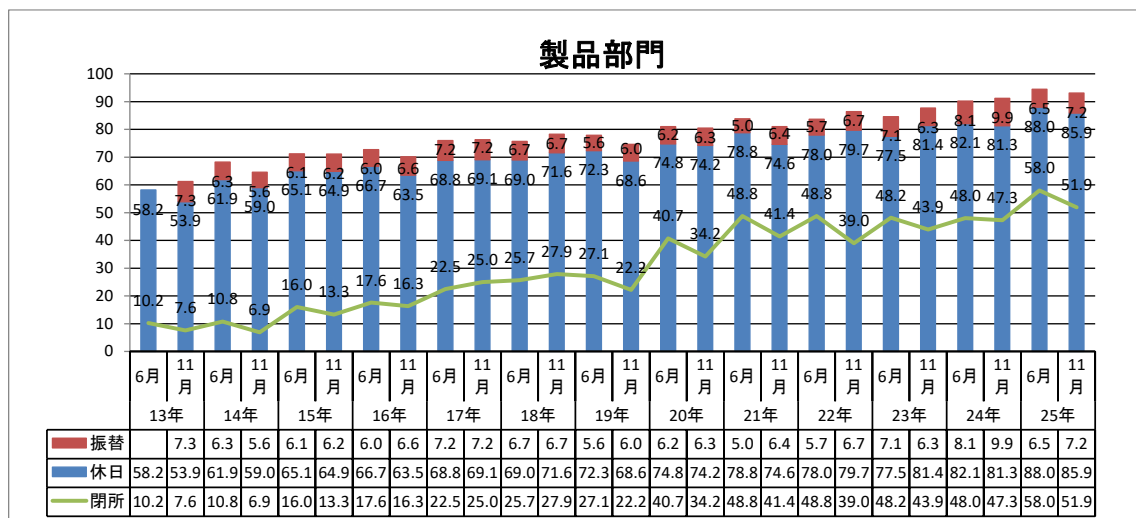
	11月1日	11月8日	11月15日	11月22日	11月29日	組員数	平均	振替加算	振替率
大 林	90.9%	91.1%	91.8%	91.6%	89.8%	549	91.0%	97.6%	73.6%
全大有	79.8%	79.3%	79.8%	76.8%	79.3%	198	79.0%	89.7%	51.2%
大 成	89.8%	83.8%	85.8%	87.1%	86.9%	451	86.7%	90.6%	28.9%
東 亜	92.9%	92.3%	90.2%	90.7%	88.2%	482	90.9%	91.9%	10.8%
東 鋪	81.0%	94.8%	84.5%	81.0%	70.7%	58	82.4%	83.8%	7.0%
NIPPO	73.1%	77.1%	76.8%	78.2%	77.8%	783	76.6%	79.2%	11.2%
フジタ	96.2%	94.2%	84.6%	98.1%	94.2%	104	93.5%	96.4%	35.4%
前 田	94.1%	96.8%	92.8%	94.8%	91.9%	1,145	94.1%	99.5%	90.6%
三 井	90.3%	92.3%	91.0%	91.0%	93.5%	155	91.6%	98.2%	78.7%
全 社	87.8%	88.9%	87.3%	88.5%	86.9%	3,925	87.9%	92.4%	36.9%

振替率は休めなかった人が振替・代休を取得した割合

地域別組員休日取得率（工事）

	11月1日	11月8日	11月15日	11月22日	11月29日	組員数	平均	振替加算	振替取得
北海道	88.3%	86.3%	84.6%	86.3%	80.8%	240	85.3%	90.5%	5.2%
東 北	88.1%	84.3%	85.0%	85.9%	84.3%	427	85.5%	89.6%	4.1%
関 東	89.9%	92.0%	89.7%	92.8%	89.3%	1,331	90.7%	93.3%	2.6%
中 部	84.6%	85.4%	84.4%	82.7%	83.7%	583	84.2%	92.4%	8.2%
関 西	83.2%	87.0%	82.2%	85.0%	82.7%	393	84.0%	90.6%	6.6%
中 国	94.0%	94.0%	87.6%	95.6%	92.8%	250	92.8%	95.6%	2.8%
九 州	79.3%	86.6%	88.7%	81.9%	85.6%	381	84.4%	90.0%	5.6%
北 陸	96.1%	89.3%	90.4%	91.0%	92.7%	178	91.9%	94.8%	2.9%
四 国	94.4%	93.0%	93.0%	94.4%	94.4%	142	93.8%	96.5%	2.7%
全 国	87.8%	88.9%	87.3%	88.5%	86.9%	3,925	87.9%	92.4%	4.5%

●閉所率と休日取得率（製品部門）



単組別事業所閉所率（製品）

	11月1日	11月8日	11月15日	11月22日	11月29日	事業所数	平均
大 林	36.7%	76.7%	43.3%	60.0%	36.7%	30	50.7%
全大有	62.5%	62.5%	62.5%	62.5%	62.5%	8	62.5%
大 成	65.6%	70.3%	65.6%	68.8%	62.5%	64	66.6%
東 亜	61.5%	69.2%	35.9%	71.8%	35.9%	39	54.9%
東 鋪	50.0%	75.0%	50.0%	62.5%	25.0%	8	52.5%
NIPPO	37.6%	68.4%	35.0%	67.5%	42.7%	117	50.2%
前 田	30.4%	62.0%	23.9%	58.7%	27.2%	92	40.4%
三 井	45.5%	81.8%	45.5%	81.8%	63.6%	11	63.6%
全 社	44.2%	68.3%	39.6%	65.6%	41.7%	369	51.9%

地域別事業所閉所率（製品）

	11月1日	11月8日	11月15日	11月22日	11月29日	事業所数	平均
北海道	73.3%	80.0%	43.3%	73.3%	53.3%	30	64.6%
東 北	52.6%	68.4%	43.9%	73.7%	47.4%	57	57.2%
関 東	39.8%	68.7%	31.3%	62.7%	37.3%	83	48.0%
中 部	36.4%	63.6%	38.6%	54.5%	36.4%	44	45.9%
関 西	19.4%	48.4%	22.6%	48.4%	19.4%	31	31.6%
中 国	53.7%	82.9%	48.8%	90.2%	48.8%	41	64.9%
九 州	28.3%	64.2%	34.0%	56.6%	32.1%	53	43.0%
北 陸	58.3%	58.3%	50.0%	66.7%	58.3%	12	58.3%
四 国	66.7%	77.8%	77.8%	66.7%	77.8%	18	73.4%
全 国	44.2%	68.3%	39.6%	65.6%	41.7%	369	51.9%

単組別休日取得率（製品）

	11月1日	11月8日	11月15日	11月22日	11月29日	組合員数	平均	振替加算	振替率
大 林	83.3%	91.7%	87.5%	85.0%	80.8%	120	85.7%	94.5%	64.2%
全大有	73.3%	73.3%	73.3%	73.3%	73.3%	15	73.3%	100.0%	100.0%
大 成	71.8%	79.1%	83.6%	83.6%	71.8%	110	78.0%	84.4%	29.7%
東 亜	91.1%	97.0%	86.7%	96.6%	84.2%	203	91.1%	93.7%	35.9%
東 鋪	90.9%	100.0%	72.7%	90.9%	45.5%	11	80.0%	83.6%	29.2%
NIPPO	64.9%	84.7%	63.4%	81.7%	80.2%	131	75.0%	78.5%	14.5%
前 田	89.0%	91.4%	86.9%	93.5%	85.8%	444	89.3%	98.9%	89.8%
三 井	74.4%	95.3%	79.1%	93.0%	90.7%	43	86.5%	94.4%	73.4%
全 社	83.3%	90.4%	83.1%	90.3%	82.5%	1,077	85.9%	93.1%	52.3%

振替率は休めなかった人が振休・代休を取得した割合

地域別組合員休日取得率（製品）

	11月1日	11月8日	11月15日	11月22日	11月29日	組合員数	平均	振替加算	振替取得
北海道	98.2%	90.9%	90.9%	92.7%	92.7%	55	93.1%	97.5%	4.4%
東 北	88.8%	96.6%	87.1%	95.7%	88.8%	116	91.4%	94.0%	2.6%
関 東	83.2%	93.1%	83.8%	90.4%	84.3%	364	87.0%	93.6%	6.6%
中 部	79.9%	85.7%	79.2%	87.7%	81.8%	154	82.9%	95.4%	12.5%
関 西	74.5%	80.6%	77.6%	83.7%	70.4%	98	77.4%	89.6%	12.2%
中 国	81.6%	91.3%	78.6%	93.2%	86.4%	103	86.2%	89.7%	3.5%
九 州	79.2%	88.5%	82.3%	86.9%	71.5%	130	81.7%	90.3%	8.6%
北 陸	100.0%	90.5%	95.2%	100.0%	81.0%	21	93.3%	97.1%	3.8%
四 国	91.7%	94.4%	91.7%	97.2%	91.7%	36	93.3%	97.2%	3.9%
全 国	83.3%	90.4%	83.1%	90.3%	82.5%	1077	85.9%	93.1%	7.2%

●土曜日閉所出来なかった理由

- ①土曜日指定の工事・出荷があるため（公共工事）。
- ②土曜日指定の工事・出荷があるため（民間工事）
- ③営業打合せ、作業打合せなど得意先からの要請があるため。
- ④下請け・作業員の作業に立ち会う必要があるため。
- ⑤天候などの影響により工期が遅れているため。
- ⑥もともと工期に余裕がないため。
- ⑦配置人員が少なく、業務量に追いつかないため。
- ⑧制度上休みではないため。
- ⑨職場に休みにくい雰囲気があるため。
- ⑩顧客への提出書類（見積書、工事書類等）作成の内業があるため。
- ⑪社内書類（月次書類等）作成の内業があるため。
- ⑫その他（回答欄記述）。

1 位
2 位
3 位

●2025年11月

理由	11月1日				11月8日				11月15日				11月22日				11月29日			
	全体	工事	合材	支店他	全体	工事	合材	支店他	全体	工事	合材	支店他	全体	工事	合材	支店他	全体	工事	合材	支店他
①	17.2%	9.9%	27.3%	9.5%	12.4%	8.2%	23.3%	8.8%	16.5%	9.6%	26.4%	15.4%	15.0%	10.9%	25.0%	11.8%	17.2%	10.4%	27.8%	11.1%
②	39.2%	32.0%	50.5%	14.3%	31.1%	25.6%	47.8%	14.7%	36.9%	28.3%	50.7%	19.2%	32.7%	28.0%	46.4%	17.6%	36.5%	28.6%	49.8%	18.5%
③	2.7%	2.5%	3.3%	0.0%	4.4%	3.7%	3.1%	17.6%	2.9%	3.0%	2.8%	3.8%	3.4%	3.9%	0.6%	11.8%	2.7%	2.0%	2.9%	11.1%
④	10.0%	15.2%	3.6%	4.8%	11.9%	14.8%	7.5%	0.0%	10.1%	14.8%	3.9%	3.8%	13.3%	16.1%	9.5%	0.0%	9.9%	15.1%	2.9%	3.7%
⑤	4.4%	6.9%	1.1%	4.8%	6.1%	8.4%	1.9%	0.0%	5.0%	7.9%	1.4%	0.0%	4.8%	6.7%	1.2%	0.0%	4.9%	7.4%	1.8%	0.0%
⑥	8.1%	13.3%	1.5%	4.8%	11.9%	16.1%	3.1%	5.9%	8.9%	14.5%	1.4%	3.8%	10.4%	14.0%	3.6%	2.9%	9.3%	14.3%	2.5%	3.7%
⑦	5.0%	6.9%	1.8%	14.3%	6.6%	7.7%	3.8%	8.8%	6.0%	8.9%	2.1%	3.8%	5.6%	6.7%	3.6%	2.9%	5.5%	7.9%	1.4%	11.1%
⑧	2.1%	0.8%	4.0%	0.0%	1.6%	0.8%	3.8%	0.0%	3.5%	0.5%	7.7%	3.8%	1.7%	1.3%	3.0%	0.0%	3.1%	1.5%	5.8%	0.0%
⑨	0.2%	0.0%	0.4%	0.0%	0.3%	0.3%	0.0%	2.9%	0.3%	0.2%	0.4%	0.0%	0.3%	0.3%	0.6%	0.0%	0.4%	0.5%	0.4%	0.0%
⑩	5.5%	6.9%	2.2%	23.8%	6.6%	7.7%	0.6%	23.5%	5.0%	7.4%	0.7%	15.4%	6.3%	7.3%	1.2%	20.6%	5.2%	7.2%	1.1%	18.5%
⑪	4.4%	4.7%	3.3%	14.3%	5.4%	6.3%	0.6%	17.6%	3.2%	3.2%	1.4%	23.1%	4.8%	4.4%	2.4%	20.6%	3.8%	4.0%	2.2%	18.5%
⑫	1.2%	0.8%	1.1%	9.5%	1.6%	0.5%	4.4%	0.0%	1.7%	1.7%	1.1%	7.7%	1.9%	0.5%	3.0%	11.8%	1.4%	1.2%	1.4%	3.7%

●2024年11月

理由	11月2日				11月9日				11月16日				11月23日				11月30日			
	全体	工事	合材	支店他	全体	工事	合材	支店他	全体	工事	合材	支店他	全体	工事	合材	支店他	全体	工事	合材	支店他
①②	49.4%	36.6%	72.4%	23.1%	46.8%	38.3%	68.5%	34.9%	54.5%	40.2%	79.1%	31.6%	49.6%	40.5%	71.6%	28.6%	52.3%	38.1%	76.0%	25.0%
③	2.8%	2.4%	3.3%	3.8%	2.8%	2.9%	1.4%	7.0%	2.7%	1.9%	3.5%	5.3%	2.0%	2.6%	0.0%	7.1%	3.0%	2.4%	2.7%	12.5%
④	6.5%	9.6%	1.9%	3.8%	8.8%	10.3%	6.2%	7.0%	6.7%	11.4%	0.8%	0.0%	5.7%	7.4%	2.6%	3.6%	5.8%	9.7%	0.8%	0.0%
⑤	4.9%	6.3%	3.3%	0.0%	4.8%	6.4%	2.1%	2.3%	4.9%	6.6%	2.8%	2.6%	6.7%	7.7%	5.8%	0.0%	5.8%	7.6%	3.1%	6.3%
⑥	11.2%	17.4%	0.5%	19.2%	12.6%	18.6%	1.4%	7.0%	11.9%	19.3%	1.2%	10.5%	14.4%	20.6%	1.3%	17.9%	12.4%	19.5%	1.9%	15.6%
⑦	7.2%	9.6%	2.3%	15.4%	8.0%	9.3%	4.1%	11.6%	6.4%	9.5%	1.6%	7.9%	7.3%	9.0%	3.2%	10.7%	6.2%	8.6%	1.6%	15.6%
⑧	5.1%	2.4%	9.8%	0.0%	1.4%	1.6%	1.4%	0.0%	4.0%	1.6%	8.3%	0.0%	1.6%	1.3%	2.6%	0.0%	4.4%	1.9%	8.5%	0.0%
⑨	0.3%	0.0%	0.9%	0.0%	0.4%	0.0%	1.4%	0.0%	0.3%	0.0%	0.8%	0.0%	0.4%	0.0%	1.3%	0.0%	0.3%	0.0%	0.4%	3.1%
⑩	5.2%	6.6%	2.3%	11.5%	4.0%	4.2%	2.1%	9.3%	4.2%	4.8%	0.4%	23.7%	4.7%	4.8%	1.9%	17.9%	3.3%	4.6%	1.2%	6.3%
⑪	5.9%	7.5%	1.9%	19.2%	6.2%	6.1%	2.7%	18.6%	2.8%	3.4%	0.4%	13.2%	4.9%	5.1%	3.9%	7.1%	4.7%	5.7%	2.3%	12.5%
⑫	1.6%	1.5%	1.4%	3.8%	4.2%	2.3%	8.9%	2.3%	1.5%	1.3%	1.2%	5.3%	2.8%	1.0%	5.8%	7.1%	1.8%	1.9%	1.6%	3.1%

●2023年11月

理由	11月4日				11月11日				11月18日				11月25日			
	全体	工事	合材	支店他	全体	工事	合材	支店他	全体	工事	合材	支店他	全体	工事	合材	支店他
①②	48.8%	31.8%	80.4%	34.5%	41.3%	29.5%	76.4%	36.4%	49.7%	31.5%	81.0%	36.6%	45.6%	31.1%	81.0%	29.0%
③	4.8%	5.9%	2.2%	10.3%	5.2%	5.7%	1.4%	13.6%	4.6%	5.8%	2.3%	7.3%	4.1%	4.4%	1.1%	19.4%
④	9.3%	13.7%	0.7%	17.2%	12.1%	15.2%	3.5%	11.4%	9.6%	14.9%	1.3%	7.3%	10.5%	15.0%	1.6%	3.2%
⑤	4.3%	6.1%	0.4%	10.3%	4.0%	4.7%	2.8%	2.3%	4.0%	6.4%	0.6%	0.0%	4.3%	5.3%	2.7%	0.0%
⑥	11.9%	17.9%	1.5%	10.3%	13.4%	18.7%	0.7%	6.8%	11.6%	18.3%	1.3%	7.3%	12.6%	17.7%	2.2%	6.5%
⑦	6.5%	8.4%	2.6%	10.3%	5.9%	7.6%	1.4%	4.5%	5.4%	7.6%	1.9%	4.9%	6.5%	8.7%	1.6%	6.5%
⑧	4.0%	2.3%	7.4%	0.0%	2.2%	2.7%	0.7%	2.3%	5.2%	2.8%	9.7%	0.0%	2.7%	2.2%	3.8%	3.2%
⑨	0.3%	0.2%	0.4%	0.0%	0.3%	0.2%	0.7%	0.0%	0.2%	0.2%	0.3%	0.0%	0.3%	0.2%	0.5%	0.0%
⑩	3.5%	5.1%	1.1%	0.0%	5.4%	7.1%	0.7%	4.5%	4.3%	6.4%	0.3%	9.8%	5.4%	7.0%	0.5%	12.9%
⑪	4.9%	6.5%	2.2%	3.4%	5.4%	5.4%	2.8%	13.6%	3.9%	4.6%	0.3%	22.0%	4.3%	6.1%	0.5%	3.2%
⑫	1.8%	2.1%	1.1%	3.4%	4.7%	3.2%	9.0%	4.5%	1.5%	1.6%	1.0%	4.9%	3.5%	2.2%	4.3%	16.1%

## ●休日取得や時短を進めるために今後望まれる点

- ①適正な人員配置
- ②社外書類の削減
- ③社内書類の削減
- ④上位者からの指示・指導
- ⑤職場の話し合い
- ⑥協力会社の育成
- ⑦業界全体による得意先に対する土曜休工の要請

1位
2位
3位

### ●2025年11月

	全体	工事	合材	支店他
①	26.8%	27.6%	25.0%	27.0%
②	9.3%	10.6%	5.5%	10.8%
③	19.6%	20.4%	15.1%	23.5%
④	8.8%	7.5%	8.2%	13.5%
⑤	4.6%	3.9%	4.0%	7.7%
⑥	6.3%	7.2%	6.7%	3.1%
⑦	24.6%	22.8%	35.6%	14.5%

### ●2024年11月

	全体	工事	合材	支店他
①	27.7%	28.5%	26.1%	27.9%
②	9.0%	9.8%	5.7%	12.0%
③	18.7%	19.6%	14.3%	23.6%
④	8.2%	6.6%	8.6%	12.0%
⑤	5.7%	4.0%	7.2%	8.3%
⑥	6.2%	7.1%	6.6%	2.7%
⑦	24.6%	24.4%	31.4%	13.6%

### ●2023年11月

	全体	工事	合材	支店他
①	27.0%	27.3%	26.6%	26.9%
②	9.3%	11.6%	5.7%	8.2%
③	20.1%	21.1%	16.5%	23.1%
④	6.3%	4.7%	6.3%	11.2%
⑤	6.3%	5.0%	6.5%	9.7%
⑥	6.3%	6.7%	7.0%	3.8%
⑦	24.8%	23.6%	31.4%	17.0%

## ●閉所ができた理由

### 工事部門

1. 事前に工程を入れないよう自ら工夫したため。
2. 閉所に対する上司の意識が高いため
3. 会社からのトップダウンによる閉所の通達などの指導があったため

### 製品部門

1. 事前に顧客に通知及び協議したため。
2. 業界の土曜閉所推進運動が浸透してきているため。
3. 会社からのトップダウンによる閉所の通達などの指導があったため。